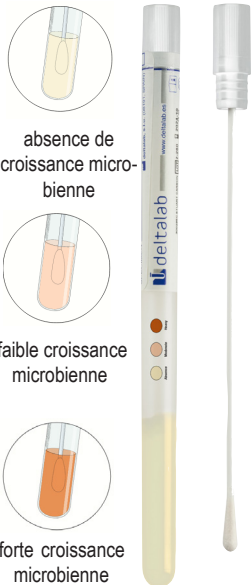


Écouvillons avec milieu contrôle de la présence microbienne en surface

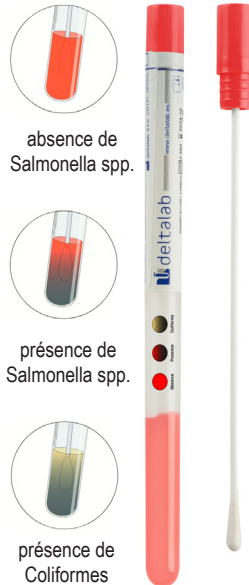
Croissance microbienne



Listeria spp.



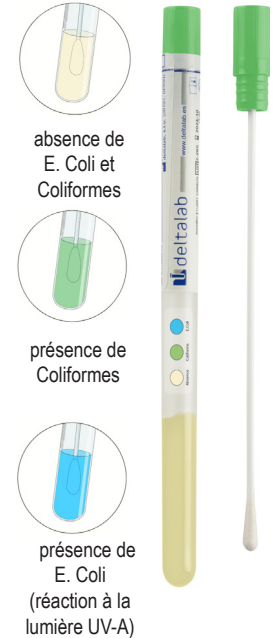
Salmonella spp.



Moisissures et levures



E. Coli et Coliformes

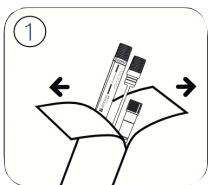


- écouvillons avec milieu de culture et indicateur de croissance
- incubation à +37°C pendant 18 à 24h
- changement de couleur après détection de micro-organismes, de Listeria spp., de Salmonella spp., moisissures et levures et E. Coli et Coliformes
- application agroalimentaire
- bases stériles en option
- livrés avec tube dans un emballage en PP

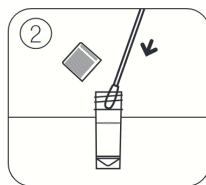
contrôle de	dimensions	tige	extrémité	référence	Prix HT
Croissance microbienne	12 x 165 mm	polystyrène	viscose	AX4010	les 25
Listeria spp.	12 x 165 mm	polystyrène	viscose	AX4012	les 25
Salmonella spp.	12 x 165 mm	polystyrène	viscose	AX4014	les 25
Moisissures et levures	12 x 165 mm	polystyrène	viscose	AX4016	les 25
E. Coli et Coliformes	12 x 165 mm	polystyrène	viscose	AX4018	les 25
accessoires					
base stérile (10 x 10 cm) pour l'échantillonnage				AX4020	les 20



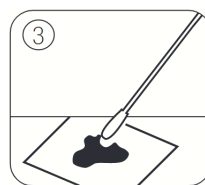
Mode d'emploi



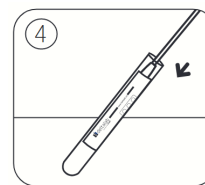
Prélever l'écouvillon contenu dans l'emballage



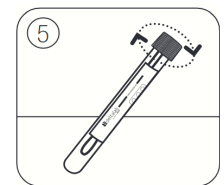
Plonger l'écouvillon dans la solution physiologique



Essuyer la surface (10 x 10 cm) horizontalement et verticalement



Insérer l'écouvillon dans le tube contenant le milieu de culture



Fermer le tube et incubé à 37°C pendant 18 à 24h