

Secoueur vortex vitesse fixe



► excellente stabilité

- mise en service automatique par légère pression du tube sur le support
- commutateur pour un fonctionnement "manuel" par légère pression du tube sur le support ou "continu"
- stabilité parfaite : poids 2 kg, 4 pieds en caoutchouc
- puissance : 60 W
- livré complet avec une tête ronde standard pour tubes et récipients jusqu'à Ø 30 mm
- supports en option

Support et inserts en option

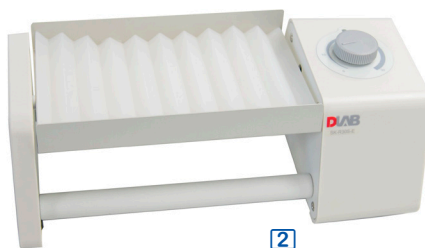
support / inserts	réf.	Prix HT
pour insert Ø100	VTX510	1
Inserts en mousse perforée		
8 tubes 20 mm	VTX515	2
8 tubes 16 mm	VTX514	3
12 tubes 12 mm	VTX513	
18 tubes 10 mm	VTX512	4
48 µtubes PCR	VTX511	5
Plaque en mousse à picots		
plaque Ø100 mm	VTX516	6



vitesse	fixe 3000 tr/min
poids	2 kg
orbite	Ø 4 mm
protection	IP20
dimensions	127 x 130 x h160 mm
alimentation	230 V - 50 Hz / 60 W
Vortex	VTX520

Agitateurs rotateurs

vitesse maxi
30 tr/min



- moteur DC sans balais
- fonctionnement en continu
- conditions ambiantes admissibles : +5°C à +40°C, jusqu'à 80 % HR
- livrés avec une plateforme de maintien en silicone, pour tubes 10 ml (DG3340 livré avec 2 plateformes)
- plateformes pour tubes 50 ml en option

capacité	10 x 10 ml	16 x 10 ml	2 x (16 x 10 ml)
vitesse	réglable 0 à 30 tr/min.	réglable 0 à 30 tr/min.	réglable 0 à 30 tr/min.
angle	30° (±3°)	30° (±3°)	40° (±3°)
dim. / poids	295 x 160 x h120 mm / 1,8 kg	405 x 160 x h120 mm / 2 kg	405 x 160 x h160 mm / 2,2 kg
puissance	15 W	15 W	15 W
alimentation	230 V - 50 Hz	230 V - 50 Hz	230 V - 50 Hz
Rotateur avec plateforme	DG3320 1	DG3330 2	DG3340 3
Plateformes supplémentaires			
plateforme capacité 4 x 50 ml	DG3301	-	-
plateforme capacité 6 x 50 ml	-	DG3302	DG3302