

MILIEUX DE MONTAGE

Milieu de montage Histolaque sans phtalates

i

Pour le montage et la conservation de préparations microscopiques.



- **propriétés** : laque claire et propre, viscosité stable, **séchage rapide**, pH 6,5 à 7,1
- **transparence** : indice de réfraction 1,5 équivalente au verre
- **contrôle de qualité** : chaque flacon subit un **contrôle rigoureux de qualité** en ce qui concerne le séchage rapide et la transparence
- **stabilité** : conservation des préparations microscopiques pendant plusieurs années sans perte de transparence et sans plissure
- utilisable pour les méthodes manuelles ou automatiques

référence	Prix HT
HISTOLAQUE sans phtalates, 4 x 250 ml	40,70 €
HISTOLAQUE1 sans phtalates, 1 litre	34,30 €

Milieu de montage à base de Xylène



- pour le montage et la conservation des préparations microscopiques
- séchage rapide
- indice de réfraction 1,5 équivalente au verre : excellente transparence
- viscosité optimisée pour réduire la formation de bulles d'air et augmenter la clarté du milieu
- utilisable pour les méthodes manuelles ou automatiques
- stockage prolongé des préparations sans décoloration

référence	Prix HT
LMR9300 Milieu à base de Xylène, 4 x 250 ml	65,30 €
LMR9301 Milieu à base de Xylène, 1 litres	58,80 €

Milieu de montage sans Xylène et sans Toluène

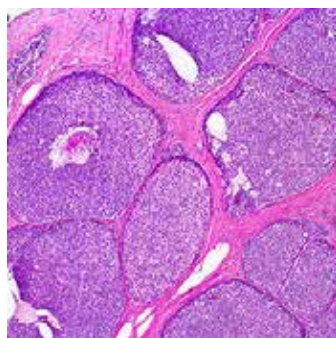


- pour le montage et la conservation de façon permanente des sections de tissus minces et colorés
- indice de réfraction 1,5 équivalente au verre : excellente transparence
- utilisable pour les méthodes manuelles ou automatiques

référence	Prix HT
LMR9400 Milieu sans Xylène / Toluène, 4 x 250 ml	65,30 €
LMR9401 Milieu sans Xylène / Toluène, 1 litre	58,80 €

Milieu de montage à base de Xylène Histolaque2

- milieu de montage incolore, à faible viscosité, pour la microscopie
- composé d'un polymère d'acrylate mixtes dissout dans du xylène
- après évaporation du solvant, le produit de montage durcit et forme une pellicule solide et claire sous le couvre-objet
- l'échantillon peut être conservé durant des années.
- convient à toutes les colorations traditionnelles
- indice de réfraction, analogue à celui du verre (1,417 - 1,465) : la préparation peut être analysée au microscope sans aucune altération
- viscosité 250 - 350 mPas
- fluorescence < 250 ppb



référence	Prix HT
HISTOLAQUE2 à base de Xylène, 4 x 250 ml	160,00 €

Milieus de montage Albumine glycinée de Mayer



- pour préparation d'histologie
- montage ovalbumine
- liquide visqueux jaune pale
- inodore
- 50% de blanc d'œuf / 50% de glycérol, azoture
- flacon 100 ml

référence	Prix HT
CL642181 Albumine glycinée de Mayer 100 ml	