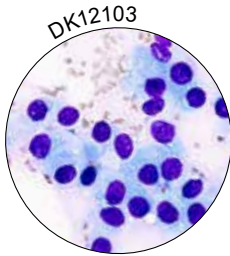


RÉACTIFS POUR COLORATION

Kit de coloration rapide de frottis sanguins

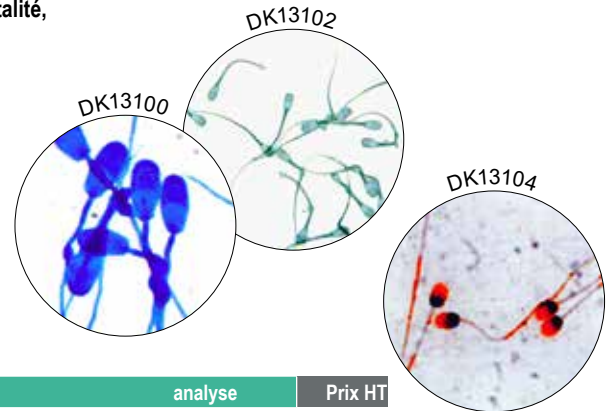
- ▶ variante de coloration rapide de May-Grünwald Giemsa pour la cytologie des frottis sanguins et médullaires



référence	Prix HT
DK12103 Kit coloration rapide pour frottis sanguins :	
• fixateur, 100 ml	
• éosine, 100 ml	
• colorant bleu, 100 ml	
Recharges	
DK121031 Fixateur, 1 litre	
DK121032 Éosine, 1 litre	
DK121033 Colorant bleu, 1 litre	

Kits d'analyse des spermatozoïdes

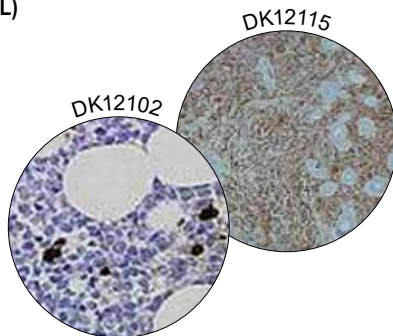
- ▶ analyse de la morphologie, la vitalité, la mobilité des spermatozoïdes
- ▶ spermocytogramme
- ▶ recherche des leucocytes



référence	analyse	Prix HT
DK13100 Kit Morphologie des spermatozoïdes, 100 tests	Morphologie	
DK13101 Kit Éosine - Nigrosine, 2 x 100 ml	Mobilité	
DK13102 Kit Éosine pour sperme, 100 ml	Vitalité	
DK13103 Kit de Liscia de Marchi, 3 x 100 ml	Morphologie	
DK13104 Kit de Schorr, 100 ml	Morphologie	
DK13105 Spermocytogramme, 3 x 100 ml	Spermocytogramme	
DK13106 Kit pour leucocytes de spermatozoïdes, 100 ml	leucocytes	
Diluant		
DK13108 Diluant pour spermatozoïdes, 250 ml	Diluant	

Kits de coloration des granulations myéloperoxydases

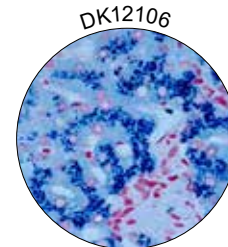
- ▶ coloration par l'alphanaftol-pyronine
- ▶ permet de distinguer une leucémie aiguë myéloïde (LAM) d'une leucémie aiguë lymphoïde (LAL)



référence	Prix HT
DK12102 Kit Myéloperoxydase, les 100 tests	
DK12115 Kit Myéloperoxydase selon Kaplow, les 100 tests	

Tests de coloration de sels ferriques

- ▶ mise en évidence de l'hémisidérine



référence	Prix HT
DK12106 Kit de Perl en test, les 100 tests	